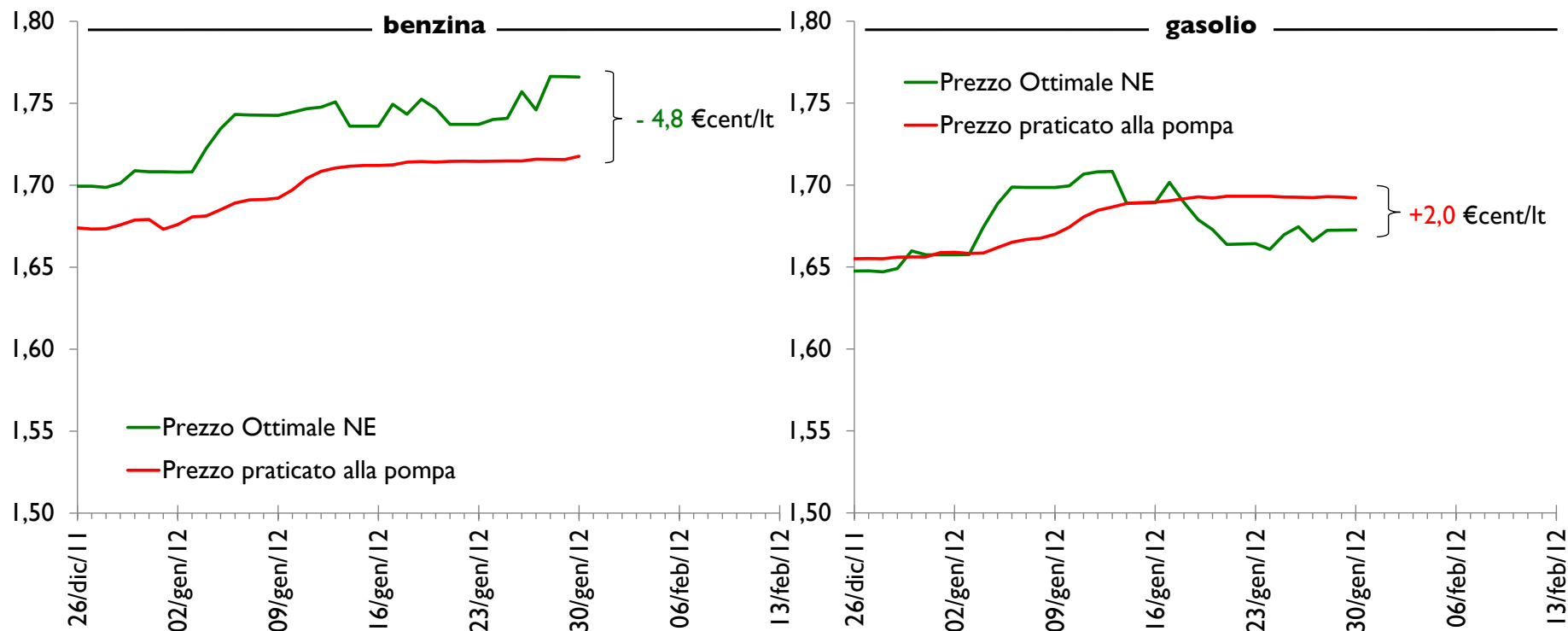


30-01-2012, Prezzo Ottimale per Benzina e Gasolio

30 gennaio 2012, Prezzo Ottimale e Alla Pompa

€/litro



Fonte: Elaborazioni e Stime NE - Nomisma Energia su rilevazioni di mercato e dati Banca d'Italia

30-01-2012, Prezzo Ottimale per Benzina e Gasolio

30 gennaio 2012	Benzina		Gasolio	
	€/litro	% prezzo alla pompa	€/litro	% prezzo alla pompa
Prezzo Ottimale alla Pompa - self service				
Prezzo Internazionale del Carburante (costo)	0,597	33,8%	0,630	37,6%
Margine Lordo Medio (ultimi 2 anni)	0,159	9,0%	0,159	9,5%
Accisa	0,704	39,9%	0,593	35,5%
IVA (21%)	0,306	17,4%	0,290	17,4%
Prezzo Ottimale - NE	1,766	100%	1,673	100%
Prezzo alla Pompa - NE (1)	1,718	-2,7%	1,692	+1,2%
Margine Lordo di Compagnia e Gestore				
Media Ultimi 2 Anni	0,159	9,8%	0,159	10,4%
30 gennaio 2012	0,119	6,9%	0,176	10,4%

(1) Stime NE-Nomisma Energia

Fonte: Elaborazioni e stime NE - Nomisma Energia su rilevazioni di mercato e dati Banca d'Italia

In Italia, come in Europa, i prezzi alla pompa sono determinati sommando al costo del carburante sul mercato internazionale un margine lordo a copertura di tutti i costi: trasporto, margine gestore, investimenti sul punto vendita, pubblicità, promozioni. Negli ultimi 2 anni il margine lordo per benzina e gasolio è stato di circa 16 €cent/lt. Ritenendo tale margine come valore di equilibrio, è possibile stabilire un **prezzo ottimale alla pompa** sommando al costo sul mercato internazionale il rispettivo margine lordo:

- il prezzo alla pompa della **benzina**, rispetto a quello ottimale, è stato **inferiore di 4,8 €cent/lt.**
- il prezzo alla pompa del **gasolio**, rispetto a quello ottimale, è stato **superiore di 2,0 €cent/lt.**

Nota metodologica

I prezzi medi effettivi alla pompa espressi nella tabella fanno riferimento a stime elaborate da NE-Nomisma Energia sulla base delle rilevazioni disponibili, e si riferiscono ad erogazione in modalità self-service.

Conseguentemente, ad ogni prezzo alla pompa viene associata una struttura dei costi che considera come costo della materia prima (benzina e gasolio) la quotazione del mercato internazionale.

Fattori di conversione:

benzina (da tonnellate a litri): 0,755

gasolio (da tonnellate a litri): 0,845

Fonti:

Prezzi medi effettivi alla pompa, Rilevazioni elaborazioni e stime NE-Nomisma Energia;

Prezzo Internazionale del Carburante, elaborazioni NE - Nomisma Energia su rilevazioni di mercato e dati Banca d'Italia;

Margini Lordi delle Compagnie, elaborazioni NE - Nomisma Energia su rilevazioni di mercato e dati Banca d'Italia.

Davide Tabarelli

Carlo V. Bevilacqua Ariosti

NE – Nomisma Energia

Via Montebello, 2

40121 – Bologna (Italy)

Tel. +39 051 19986550

Fax. +39 051 19986580

info@nomismaenergia.it

